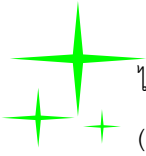




# โปรแกรมจัดทำข้อมูลเพื่องานตรวจสอบ Information Analysis for Editor

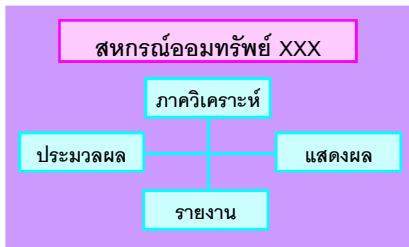


ในทุกรอบปี สหกรณ์ออมทรัพย์จะต้องได้รับการตรวจสอบบัญชี จากคณะผู้สอบบัญชี ซึ่งมักมีปัญหาไม่มากนักน้อย โดยเฉพาะข้อมูลต่างๆ ที่อยู่ในเครื่องคอมพิวเตอร์ถูกจัดเก็บไว้ภายใต้โครงสร้างฐานข้อมูล (DATABASE) ที่แตกแขนงอยู่มากมาย

ปัญหาก็คือ การนำข้อมูล (DATA) เหล่านั้นมาจัดแต่งแปลงรูปให้เป็นข้อมูล (Information) ที่ตรงตามความต้องการของผู้สอบบัญชีได้อย่างไร โดยในความเป็นจริง ความต้องการเหล่านั้นก็มักมีการเปลี่ยนแปลงอยู่ทุกปีมากบ้างน้อยบ้าง ทั้งตามข้อกำหนดมาตรฐานกลาง และคณะผู้สอบฯ แต่ละราย



จึงถูกออกแบบจัดทำขึ้นเพื่อสนองต่อความต้องการของผู้สอบบัญชี โดยทั่วไปเพื่อลดภาระของสหกรณ์ฯ ในการจัดหาข้อมูลที่บ้านที่กอยู่ในระบบคอมพิวเตอร์ให้มีความสะดวก รวดเร็ว ตรงตามความต้องการภายใต้ชุดโปรแกรมที่จัดเรียงไว้ในเมนูเฉพาะ (สามารถปรับแต่งเพิ่มเติม)



เมนูเฉพาะผู้สอบบัญชี

จุดประสงค์
<ul style="list-style-type: none"> <li>วิเคราะห์จำนวนสมาชิกเข้าใหม่/ลาออก แยกตามเพศ</li> <li>วิเคราะห์สัญญาเงินกู้ แยกตามประเภท, ยอดกู้, ทั้งที่มีอยู่และเพิ่มขึ้น, เหตุผลที่ขอกู้</li> <li>จัดทำรายงานหนี้สินระยะสั้น/ยาว</li> <li>จัดทำรายงานยอดหุ้น-หนี้-เงินฝากของสมาชิก</li> <li>จัดทำหนังสือยืนยันยอดหุ้น-หนี้-เงินฝาก</li> <li>จัดทำการ์ดบัญชีหุ้นและเงินกู้สมาชิก รายตัว</li> <li>วิเคราะห์บัญชีเงินฝากแยกตามประเภท</li> <li>ตรวจสอบการชำระค่าหุ้นและหนี้เงินกู้ของสมาชิก</li> </ul>
ผู้ใช้สามารถกำหนดรอบระยะเวลาได้

## วิธีใช้

- ติดตั้งโปรแกรม
- โอนข้อมูลสหกรณ์จากแผ่น CD หรือ Flash Drive



## คุณสมบัติ

แบ่งเมนูการใช้งานเป็น 4 หมวด โดยแต่ละหมวดประกอบด้วยโปรแกรมต่างๆ ดังนี้

- ภาควิเคราะห์ : มีลักษณะการใช้แบบ ถาม-ตอบ ตามเงื่อนไขที่กำหนด เช่น เลือกแสดงเฉพาะกลุ่มที่เป็นหนี้ (ประเภท?, วันที่กู้?, ยอดกู้?, เป็นต้น)
- ประมวลผล : กรณีที่ต้องมีการทำสถิติ, นับจำนวนเพื่อแสดงผลสรุป แยกตามประเภท, ระยะเวลา, หน่วยงาน เป็นต้น และโอนข้อมูลเหล่านั้นแปลงเป็น Text/Excel
- แสดงผล : เป็นการแสดงฐานข้อมูลพื้นฐาน เช่น ทะเบียนรายชื่อสมาชิก, สัญญาเงินกู้ต่างๆ เป็นต้น
- รายงาน : พิมพ์รายงานต่างๆ ทางเครื่องพิมพ์